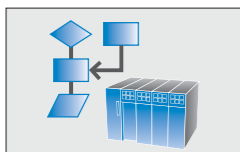




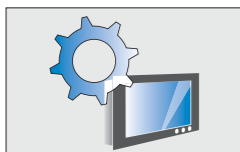
	Processador	Intel Atom Z5XX1.1 ou 1.6GHz
	Controlador do	Intel SCHUS15W
	Memória do Sistema	Até 1GB
	Armazenamento	
	Soquete CF	1 canal Master interface IDE, tipo II
(opc)	Interno	1 canal Slave IDE, até 4GB
(opc)	Memória não volátil	tipo FRAM 512kB (sem bateria)
	Interface I/O	
	LAN	1 Gigabit Ethernet
	USB	1 porta conector tipo A, 2 portas pelo conector DVI
	Serial	1 porta suporta RS-232, RS-422, RS-485
(opc)	Diagnósticos	3 LEDs (vermelho, amarelo, verde) multi-funções
	Bus Interno	1 conector PCIe para placa de expansão
	Conector DVI	Um cabo standard para comunicar os seguintes
	USB	2 portas alimentadas até 100 mA
	LVDS	1 canal suportando 18/24 bits, Resolução até
(em alternativa)	VGA	Interface VGA analógica, resolução até 1280x1024
(em alternativa)	P_DVI	24VDC isolado e estabilizado
	Fonte Alimentação	24VDC nominal (-15% / 20%)
(opc)	Expansão	
	CAN	1 porta CAN isolada
	Sercos III	2 portas Ethernet para 1 anel redundante
	ModBus	1 porta ModBus
	I/O Bus	
	Local	Para módulos em trilho DIN, até 15 módulos I/O
	Remoto	Para módulos de I/O remoto até 12mts.

## AUTOMATA OVERVIEW



Controlador de automação programável

- Controles compactos e modulares para arquitetura de sistemas centralizadas e descentralizadas
- Módulos de I/Os
- Controle de movimentos
- CAN, SERCOS, Ethernet, Comunicação em serial bus



IHM & dispositivos periféricos de automação

- Monitores Flat Panel
- Painéis de operação
- Controle remoto para assistência e manutenção
- Drives



SERCOS

- Produtos IEC 61491 para comunicação Real time Ethernet
- Placas SERCOS II & III
- Driver de software Master & Slave
- Treinamento e consultoria para desenvolvimento



Soluções Dedicadas

- para atender os mais altos requisitos em desempenho
- para cobrir aplicações do convencional à alta tecnologia
- para ser pioneiro no mercado com um produto inovador
- para atender os últimos requisitos ambientais



### AUTOMATA S.p.A.

Via G. Carducci, 705 I-21042 Caronno Pertusella (VA)  
Tel. +39 029639970 - Fax +39 0296399731  
e-mail: welcome@automata.it  
www.automataweb.com

### AUTOMATA GmbH & Co. KG

Gewerbering 5 D-86510 Ried  
Tel. +49(0)8233/7916-0 - Fax +49(0)8233/7916-99  
e-mail: vertrieb@automata.de  
www.automataweb.com

### AUTOMATA China

Room 1227, Fortune Times Plaza,  
N° 1438 North ShanXi Road  
Shanghai, China, 200060  
Tel +86 21 51756320 - Fax +86 21 51780063  
e-mail: welcome@automata.cn  
www.automata.cn

### AUTOMATA do Brasil

Rua Olavo Bilac, 22 e 26-2 Centro - Arujá - SP  
Tel. +55 11 4653-1791 - Fax +55 11 4652-2904  
e-mail: service@automataweb.com.br  
www.automataweb.com.br

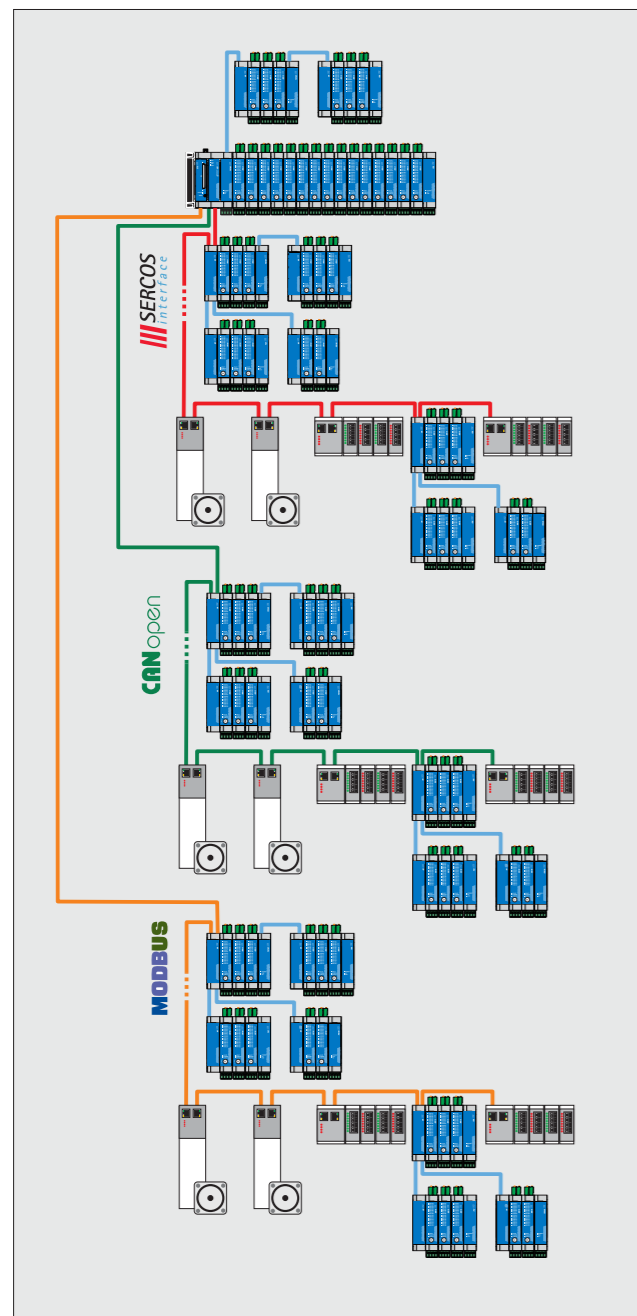
F3\_06/April/2011 Rev.4 Technical modification reserved

## F3 Controlador Programável de Automação





## F3 Controlador Programável de Automação



F3 é o novo sistema de alta tecnologia da AUTOMATA

Classificado como Controlador Programável de Automação (PAC), F3 é um compacto controlador que combina as funcionalidades e capacidades de um sistema de controle baseado em PC, com um típico controlador lógico programável (PLC).

- F3 sobre comunicação field bus

F3 suporta as vantagens de uma arquitetura de controle com inteligência distribuída. Ele atende diversas interfaces padrões de rede, como Ethernet, serial, SERCOS III Real Time Ethernet, CAN bus, on-board I/O interfaces, add-on PC cards.



AUTOMATA está situada no mercado com as mais recentes tecnologias, habilidade para desenvolver o conhecimento técnico e integrá-lo em diversos projetos.

**SERCOS**  
interface

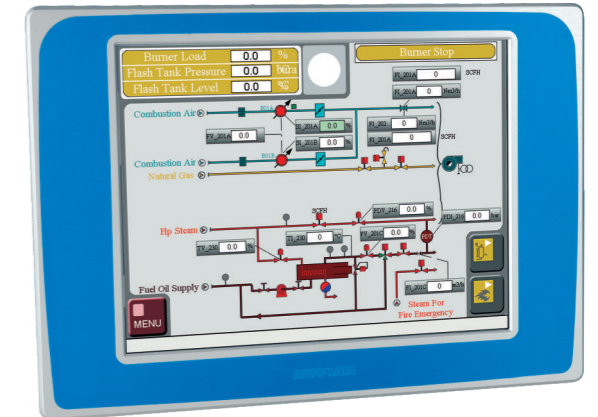


- Sistema modular de I/O's F3  
F3 é também um sistema modular de I/O's. Cada módulo pode ser combinado individualmente para qualquer configuração necessária. A alta integração permite a instalação remota e a expansibilidade de blocos de módulos, localmente na unidade de controle, através do bus local, ou como uma estação de I/O distribuído.

- Acoplador Fieldbus  
SERCOSIII – CAN bus - ModBus
- Entradas Analógicas  
2 Entradas Analógicas C/V AI CV 0-20mA/0-10V  
2 Entradas Analógicas Potenciômetros Tensão AI PV 0-10V +10V PPS
- Saídas Analógicas  
2 Saídas Analógicas C/V AO CV 0-20mA/0-10V  
2 Saídas Analógicas Tensão AO -10V+10V/0-10V
- Entradas/Saídas Digitais  
16 Entradas/Saídas Digitais (DIO) Corrente 0.5A

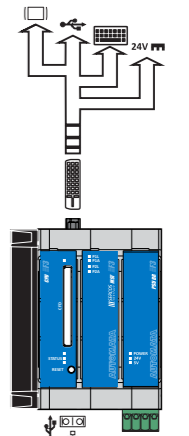


- Saídas Digitais de Potência  
4 Saídas Digitais (DO) Corrente 2A
- Fonte Alimentação  
P. S. (PSU) Término de BUS (BT) ou Replicador (BR)
- Temperatura  
2 Entradas de Temperatura por Resistência PT100  
3 Entradas de Temperatura Tipo J/K
- Replicador de Bus  
1 Replicador de Bus Replicator
- Comunicação  
Acoplador ModBus RS485 ModBus RTU (BC)  
Acoplador SercosIII (SercosIII BC)  
Acoplador CAN (CAN Open BC)



- F3 Interfaces Homem Máquina  
Para aplicações IHM, é disponibilizada uma ampla variedade de monitores industriais Flat Panel multi-funções.

Grças ao know-how da Automata, a conexão entre os monitores e o controlador F3 é muito simples, apenas utilizando um único cabo para sinais de vídeo, touch screen e controlador de teclado, sinais USB e alimentação.



- F3 Ambiente de Desenvolvimento  
CoDeSys, é a ferramenta incorporada para a programação F3.



WinMachLite

Esta poderosa ferramenta de desenvolvimento, com todas as funcionalidades da IEC 61131-3, com a integração do soft motion, e bibliotecas SERCOS III ou CAN Open combinadas com o versátil Automata SCADA

Win Mach Lite, garantem um confortável e eficiente ambiente de desenvolvimento.

